

De bodem voorop  
vraagt andere  
benadering...



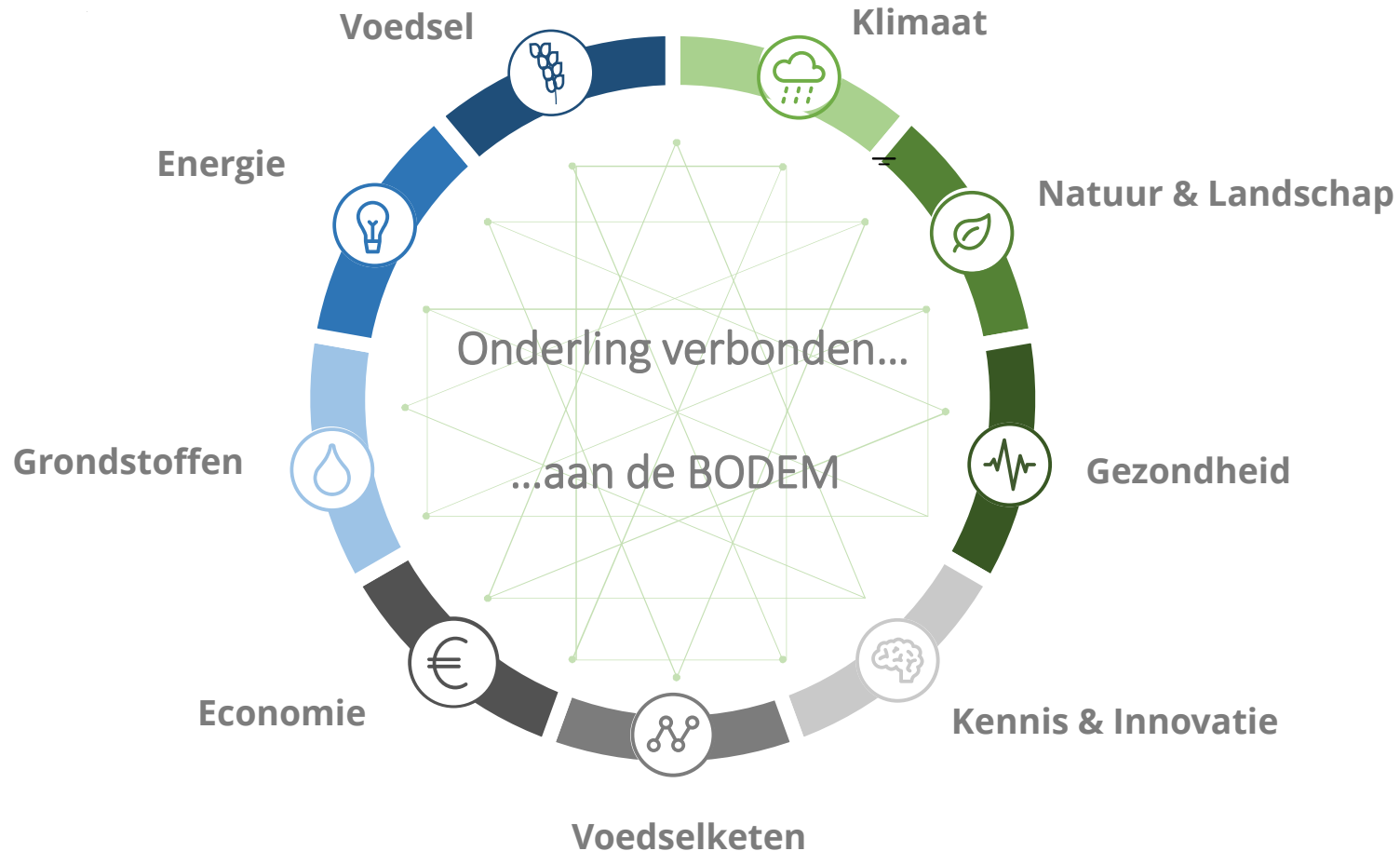
# De integrale oplossing van toen...



## RESULTAAT

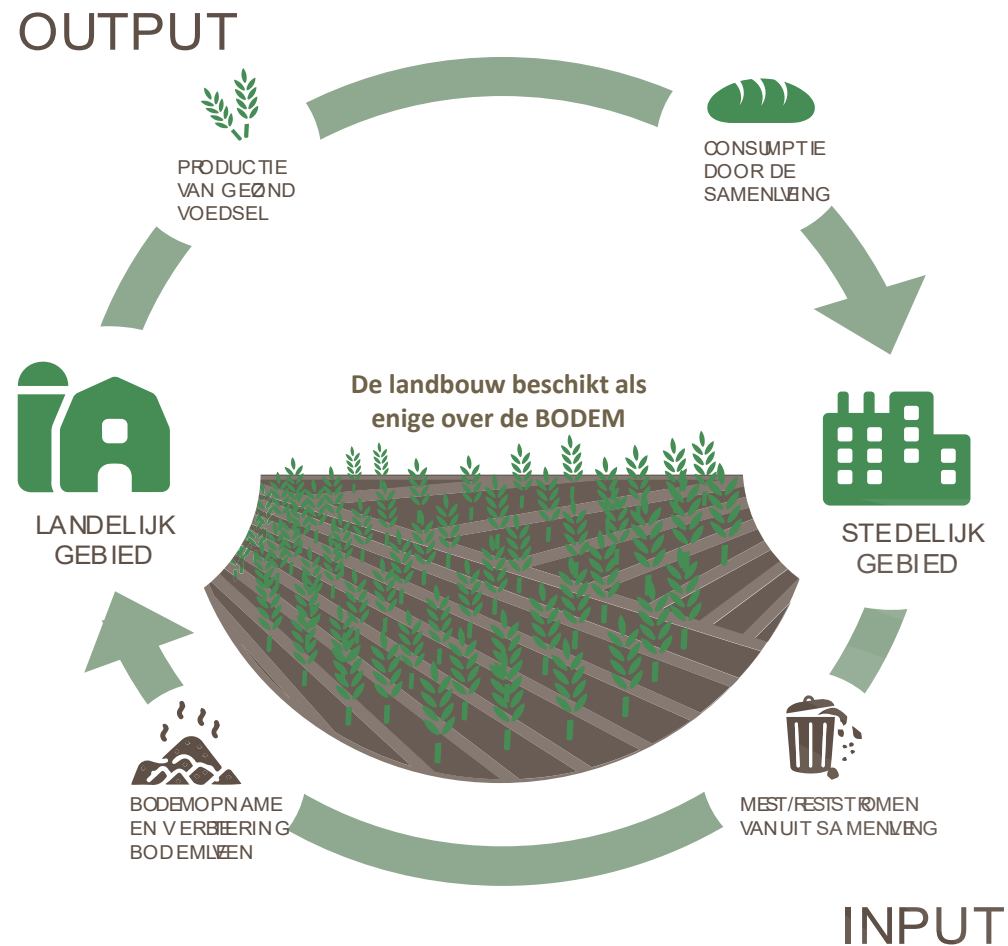
- Voedselsysteem met focus op productie (output)
- Sterke organisatie van de voedselketen
- Pijler onder de welvaart van NL

# ...de veelheid aan opgaven nu....



**Hoofdvraag:**  
Hoe vinden we via de **bodem**  
een **systemische** oplossing,  
waardoor voor de  
**maatschappij** invulling kunnen  
geven aan de onderling  
verbonden opgaven?

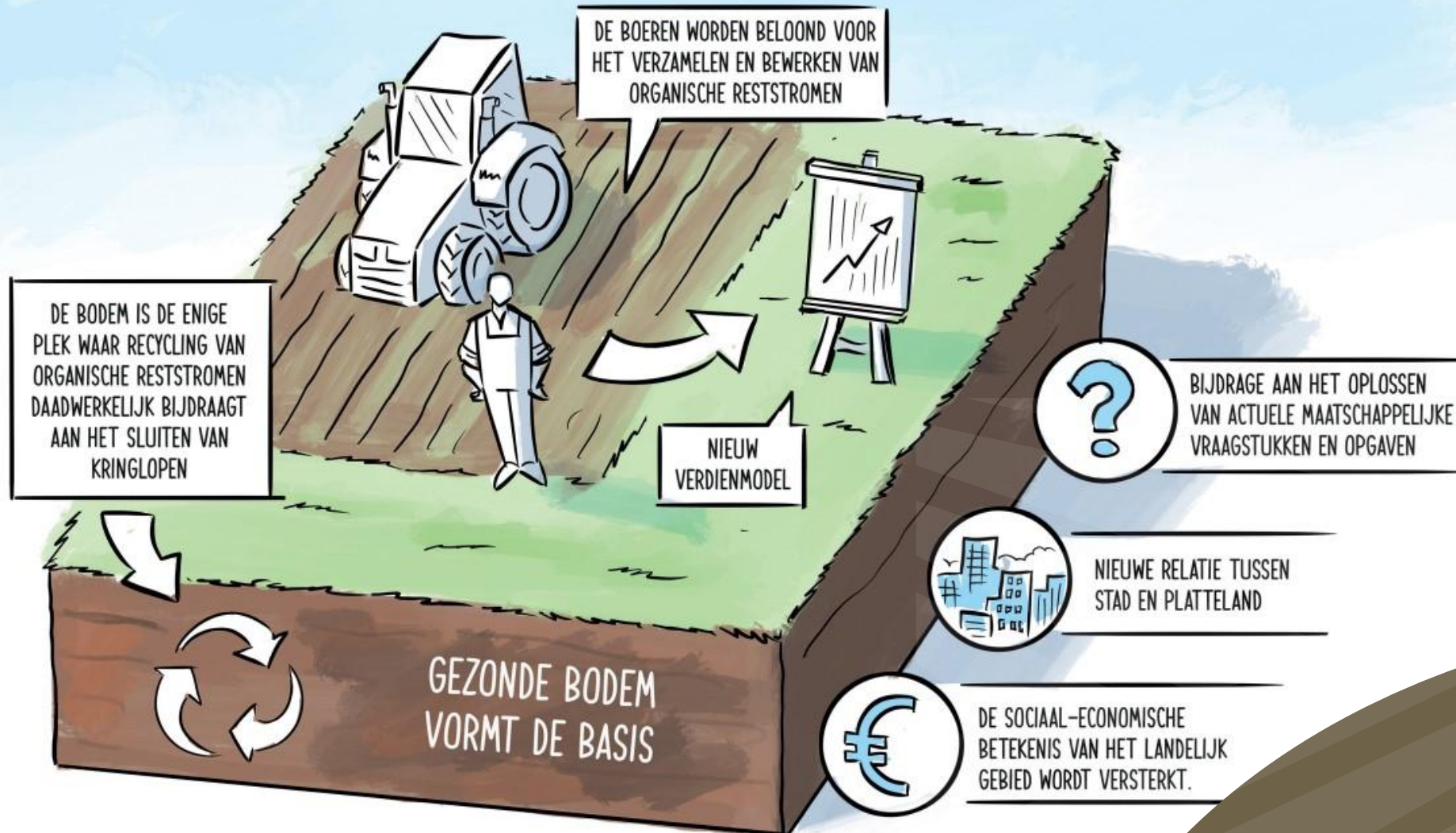
# ...wat is landbouw?...



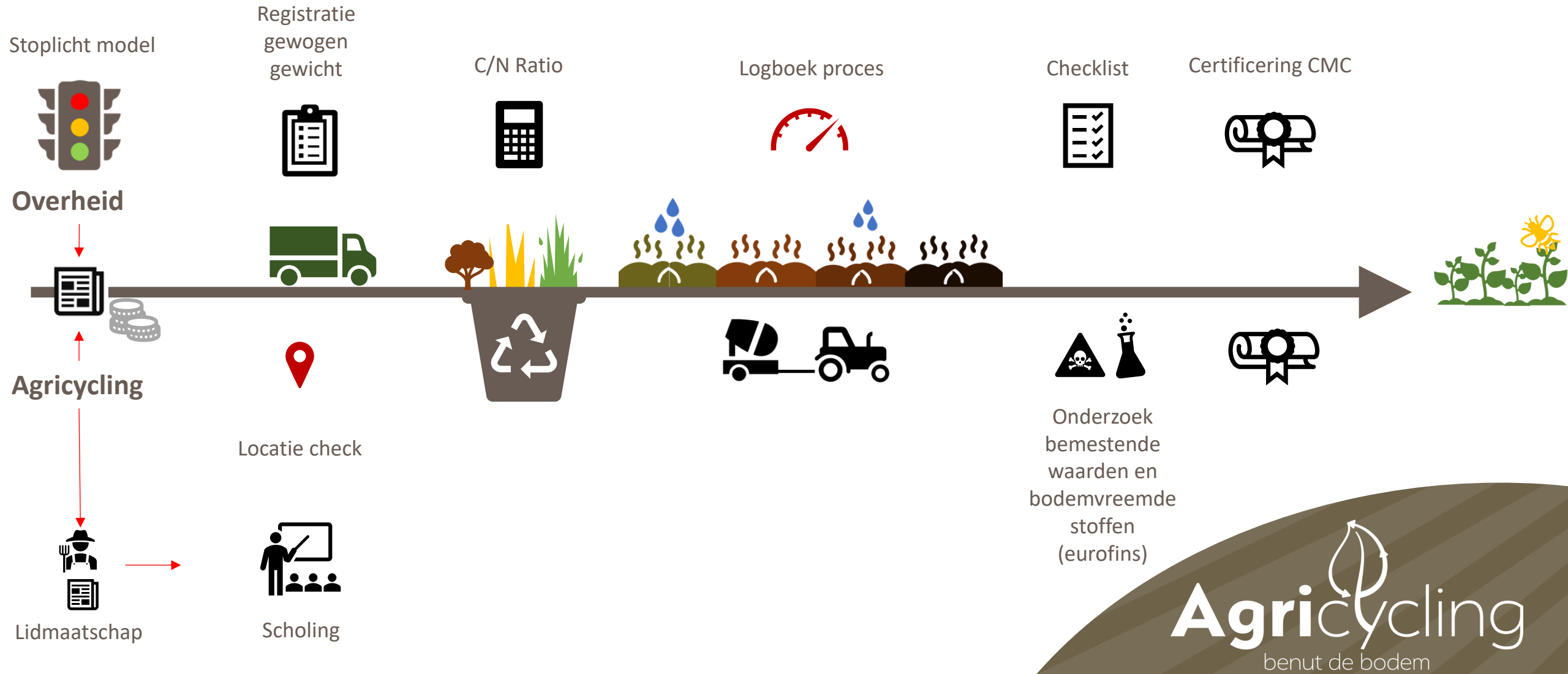
“De bodem is de enige plek waar we echt kunnen **recyclen**”

De landbouw is het **recyclend vermogen** van de samenleving

# BOEREN COLLECTIEF

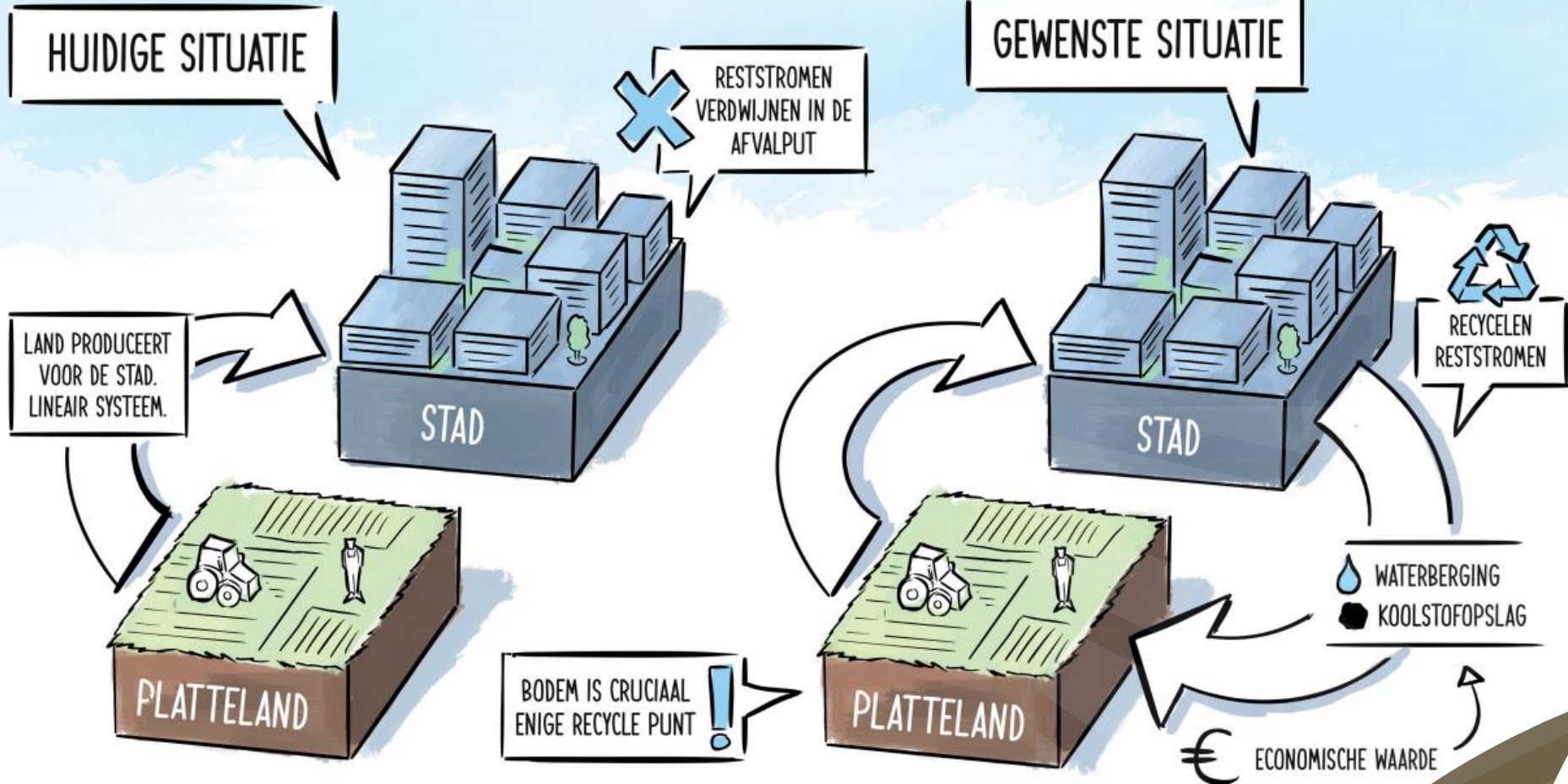


# Kwaliteitborging



# WEDERKERIGHEID TUSSEN STAD EN PLATTELAND

VAN PRODUCTIE MAXIMALISATIE NAAR OPTIMALISATIE





# Agricycling

benut de bodem

- Verdeling op basis van bodem:
- Gebruik
  - Soort
  - Biologie



Akkerbouwer  
kleigrond  
Pootgoed/uien/bieten/graa  
2,5% organische stof

Melkveehouder  
Kleigrond  
Grasland  
10% organische stof

Akkerbouwer  
zandgrond  
aardappelen/uien/bieten/graa  
1,2% organische stof

Melkveehouder  
Veengrond  
Grasland  
35% organische stof

Verdienmodel:  
Recyclen (o.a.  
bermgras)

Verdienmodel:  
Resultaten (CO<sub>2</sub>,  
waterberging, etc)





# Agricycling

benut de bodem

- Verdeling op basis van bodem:
- Gebruik
  - Soort
  - Biologie



Akkerbouwer  
kleigrond  
Pootgoed/uien/bieten/graaan  
2,5% organische stof

Melkveehouder  
Kleigrond  
Grasland  
10% organische stof

Akkerbouwer  
zandgrond  
aardappelen/uien/bieten/graaan  
1,2% organische stof

Melkveehouder  
Veengrond  
Grasland  
35% organische stof

Verdienmodel:  
Recyclen (o.a.  
bermgras)

Verdienmodel:  
Resultaten (CO2,  
waterberging, etc)



# Wat

Kwaliteit gestuurde incentive

Bepalen kwaliteitsvoorwaarden

Organiseren business structuur

Organisatie logistiek

Kwaliteitsborging

*Juni 2025*



**Agri**cycling

## 1. Kwaliteit

- Close-up van verschillende soorten (drijfmest, vaste mest, compost, digestaat)
- Chemisch analyseschema (stikstof, fosfaat, kalium, koolstofverhouding)
- Microbiologische activiteit – microscoopbeeld van bodemleven

### Kernwoorden:

- C/N-verhouding
- Mineralisatie vs immobilisatie
- Ammonium, nitraat, organisch gebonden nutriënten
- Pathogenen vs gunstige microben
- Hygiënisatie / rijping / structuur

## 2. Bodemeigenschappen

- Profiel van een bodemlaag (zand vs klei vs veen)
- Wortelontwikkeling in gezonde bodem
- pH-meter in het veld
- Waterinfiltratieproef

### Kernwoorden:

- Organische stof
- pH-waarde
- Bodemleven / biodiversiteit
- Textuur en structuur
- Waterbergend vermogen
- Buffercapaciteit

### 3. Interacties: Rantsoen ↔ Bodem

- Infographic met pijlen tussen mest en bodem: effect mest op bodemgezondheid én andersom
- “Goede match”-symboliek (puzzelstukjes, tandwielen)
- Verliesstromen: uitspoeling, emissie, denitrificatie

#### Kernwoorden:

- Afstemming op bodemtype
- Timing & toedieningswijze
- Klimateffecten op opname
- Matching mesttype met teeltsysteem
- Regulatorische drukpunten (kringlooplandbouw, derogatie)

### 4. Systeemdenken & Duurzaamheid

- Kringloopschema landbouw
- Boerderij met eigen mestkringloop
- Landschapskaart met verschillen in bodemgeschiktheid

#### Kernwoorden:

- Kringlooplandbouw
- Regionale afstemming
- Emissiebeperking
- Functionele diversiteit
- “Bodem als levend systeem”



Het beste van circulariteit:

- Kwaliteit product
- Koolstof optimalisatie
- Biologisch cumuleren

  
**Agricycling**  
benut de bodem

Verdeling op basis van bodem:

- Gebruik
- Soort
- Biologie



Akkerbouwer  
kleigrond  
Pootgoed/uien/bieten/graan  
2,5% organische stof

Melkveehouder  
Kleigrond  
Grasland  
10% organische stof

Akkerbouwer  
zandgrond  
aardappelen/uien/bieten/graan  
1,2% organische stof

Melkveehouder  
Veengrond  
Grasland  
35% organische stof

Verdienmodel:  
Recyclen (o.a.  
bermgras)

Verdienmodel:  
Resultaten (CO<sub>2</sub>,  
waterberging, etc)



# DATA GEDREVEN LEREND NETWERK



**CIRCULAIR VOEDSELSYSTEEM**

Wil je echt werk maken van maatschappelijke opgaven, maak dan kwaliteit leidend en je komt bij de bodem uit...

The background of the entire image shows a pair of hands in a plowed field, with soil being turned over. The lighting is warm and golden, suggesting a sunset or sunrise. The hands are positioned in the lower half of the frame, with the fingers spread out over the dark earth. The overall tone is earthy and focused on agriculture.

**Agric**cycling  
benut de bodem

Pieter van der valk

[Pieter@agricycling.nl](mailto:Pieter@agricycling.nl)

06-13561835