

CIRCULAIR TERREINBEHEER

AANBOD: TOB- OF TOPSOIL?

5 Rijpen/opslaan



Het is in het belang van projecten om vrijkomend materiaal zo efficiënt mogelijk -zonder gedoe- weg te zetten. Dat stimuleert het 'wegstoppen' van topsoil.



Vraag en aanbod worden op elkaar afgestemd, door gronddepots te benutten en in te spelen op de fasering van projecten en programma's.

6 Vervoeren



Slib en grond kunnen tijdens het transport worden gecontroleerd op kwaliteit, herkomst en bestemming.

7 Winnen



Slib en bovengrond worden alleen civieltechnisch beoordeeld en niet als leverancier van ecosysteemdiensten.



Stromen slib en bovengrond die bruikbaar zijn als topsoil worden gescheiden gewonnen.

8 Aanbod slib en bovengrond



Vraag en aanbod komen nog niet bij elkaar, waardoor waardevolle grondstoffen als reststromen 'verdwijnen'.



Er is genoeg informatie beschikbaar over zowel de chemische, fysische als biologische waarde van de stromen slib en bovengrond.

Toelichting

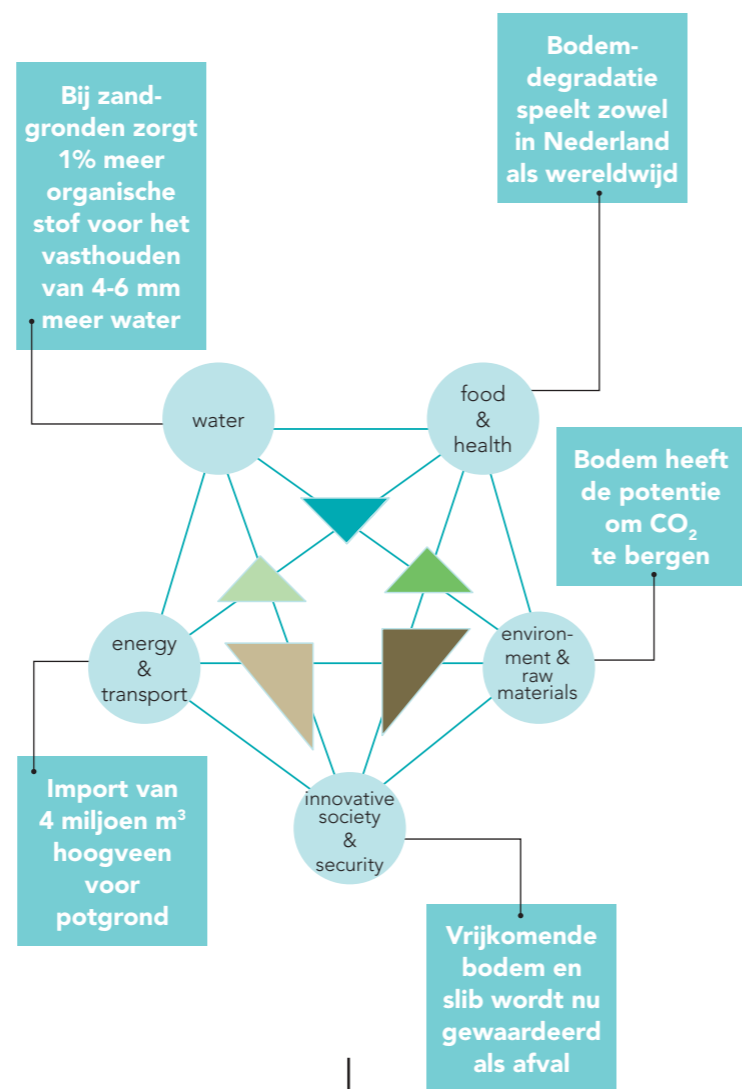
De lemniscaat geeft drie fictieve ketens van vraag en aanbod weer. De circulaire ketens kenmerken zich door het al dan niet doen van bewerkingen of toevoegingen ten behoeve van de toepassing van slib en bovengrond als topsoil.

Bij elke stap zijn er belemmeringen (⚠). **Voorbeelden zijn bestaande werkwijzen en wet- en regelgeving; deze vormen een punaise in de schoen, die pijn doet bij het nemen van nieuwe stappen op weg naar een circulaire economie.**

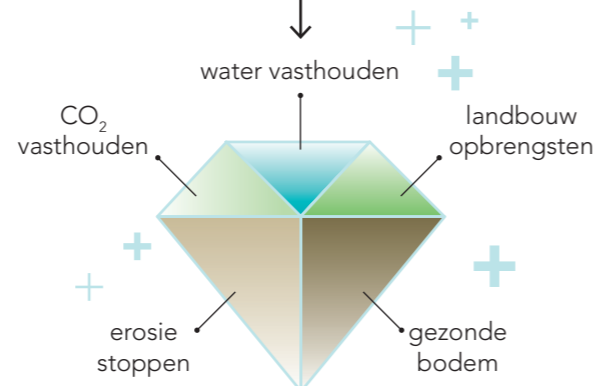
Daarnaast zijn er kansen (💎) om bruikbare slib en bovengrond te waarderen als 'diamant' voor Nederland!

NATUURLIJK

CROSS-OVER THEMA'S



OPLOSSINGEN VOOR :



KAPITAAL

De circulaire economie een stap dichterbij brengen door bruikbare stromen slib en bovengrond zo hoogwaardig mogelijk te kunnen benutten als topsoil. Dat is onze ambitie.

Bij waterbeheer, bouwprojecten en natuurontwikkeling komen jaarlijks miljoenen tonnen sediment en vruchtbare bovengrond vrij. Vorige eeuw is veel van dat materiaal vervuild geraakt door de industriële ontwikkeling. Er werd wet- en regelgeving opgesteld, waardoor er een 'afvalstoffeneconomie' is ontstaan rondom slib en grond. De stromen worden milieuhygiënisch getoetst. Zolang het materiaal geen stempel 'niet toepasbaar' krijgt, wordt het doorgaans verspreid of toegepast in voormalige winplaatsen van delfstoffen of grondwerken.

WAARDEVOLLE GRONDSTOF

Door succesvol emissie- en saneringsbeleid is het slib dat de grote rivieren met zich meevoeren tegenwoordig relatief schoon en ook de kwaliteit van de bovengrond is beter dan voorheen. Het materiaal bevat veel fysische en biologische waarden, in de vorm van kleideeltjes, mineralen, stabiele organisch stof en bodemorganismen. Een deel ervan kan uitstekend worden gebruikt als vruchtbare toplaag van de bodem (topsoil).

WAT IS ER NODIG?

Naast het beschermen van de bodem moet er aandacht zijn voor de behoeften van de gedegradeerde en/of dalende bodem en voor de rol die topsoil daarbij kan spelen. Daarvoor is begrip en kennis nodig over het belang van slib en bovengrond als drager van functies en leverancier van (ecosysteem)diensten. Het is de uitdaging om deze kennis te gebruiken om bestuurlijke, juridische en economische punaises weg te nemen, zodat slib en bovengrond zo hoogwaardig mogelijk kunnen worden benut.

UITNODIGING

Het succes van topsoil begint bij de partners die aan dit ideaal willen meewerken. Samen willen we slib en bovengrond naar waarde schatten en koppelen aan toepassingen en actuele thema's zoals een circulaire economie, duurzaamheid, klimaatbestendigheid, biodiversiteit en voedselzekerheid.

Samen willen we werken aan concrete stappen in de keten: van het winnen van slib en bovengrond tot het op de markt zetten van duurzame producten!

Heeft u ideeën of opmerkingen of ziet u kansen voor het ontwikkelen van nieuwe ketens? Stuur uw reactie naar l.claassen@gelderland.nl

TOPSOIL

VRAAG: OPLOSSINGEN VOOR BODEMDEGRADATIE EN BODEMDALING?

1 Op land brengen



Alleen stromen slib en bovengrond die voldoen aan de achtergrondwaarden van het Besluit bodemkwaliteit mogen in de landbouw worden toegepast.



Topsoil wordt gewaardeerd en heeft geen afvalimago. Het wordt benut als natuurlijk kapitaal en draagt bij aan een gezonde bodem.

2 Bergen



De (bewerkte) typen topsoil liggen klaar voor verschillende toepassingen.

3 Nieuwe ontwikkelingen



Deze worden belemmerd doordat slib en bovengrond onvoldoende worden gewaardeerd.



Het verbinden van de werelden van aanbod en vraag schept kansen!

4 Bewerken



Stromen slib en bovengrond mogen niet worden gemengd, al is het mengsel uitstekend geschikt om (veilig) toe te passen.



Beschouw de bodem als levend, dynamisch en van nature heterogeen.

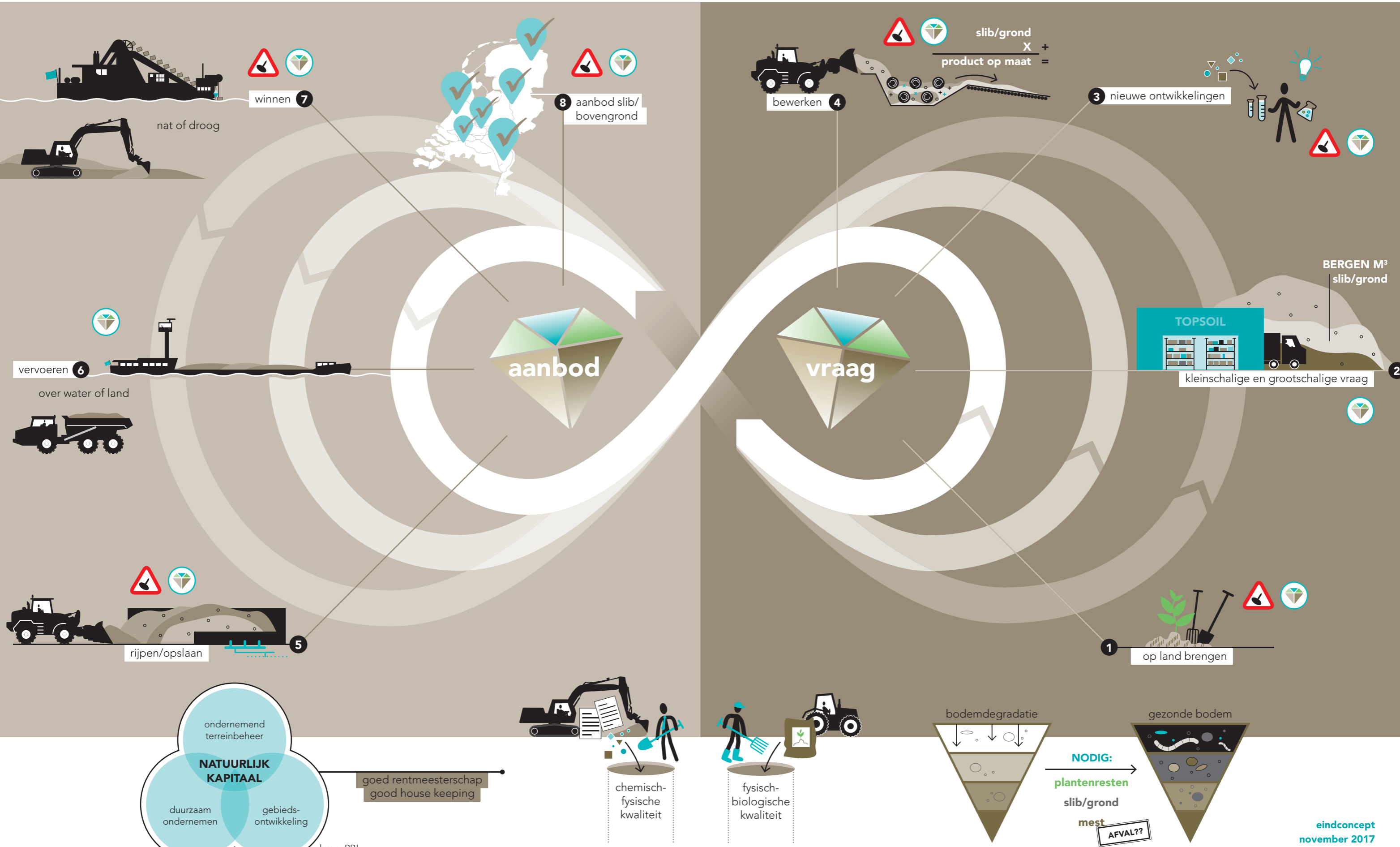
Slib en grond als natuurlijk kapitaal voor:

- Het verbeteren van (schrale) bodems. Het vakkundig mengen van de toplaag met klei en organische stof verhoogt het vasthoudend vermogen van water, fosfaat en nitraat en vergroot de bodemvruchtbaarheid;
- Het tegengaan van erosie en verslapping;
- Het ophogen van laaggelegen gronden of voorkomen van bodemdaling door het 'maken' van kleiveengrond;
- Gebruik in de boomteelt ter compensatie van de afvoer van kluitgrond;
- Toepassing in de stad voor een leefbare omgeving;
- Vastleggen van CO₂.

Topsoil draagt bij aan een gezonde en vruchtbare bodem en aan het bereiken van een positieve footprint!

SLIB OF GROND WORDT TOPSOIL

GEBIEDSMOGELIJKHEDEN BENUTTEN DOOR CIRCULAIR TERREINBEHEER



goed rentmeesterschap
good house keeping

bron: PBL